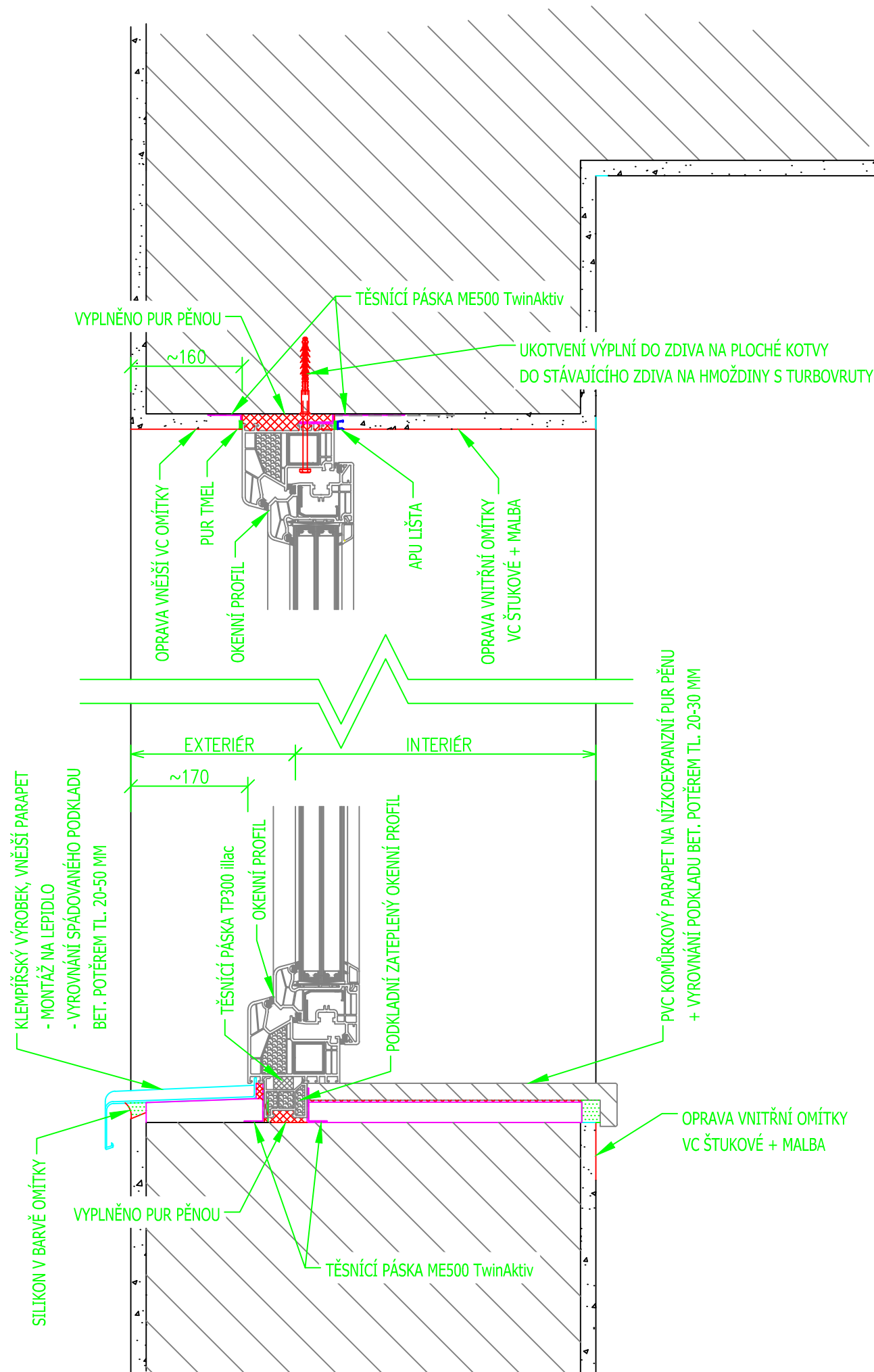
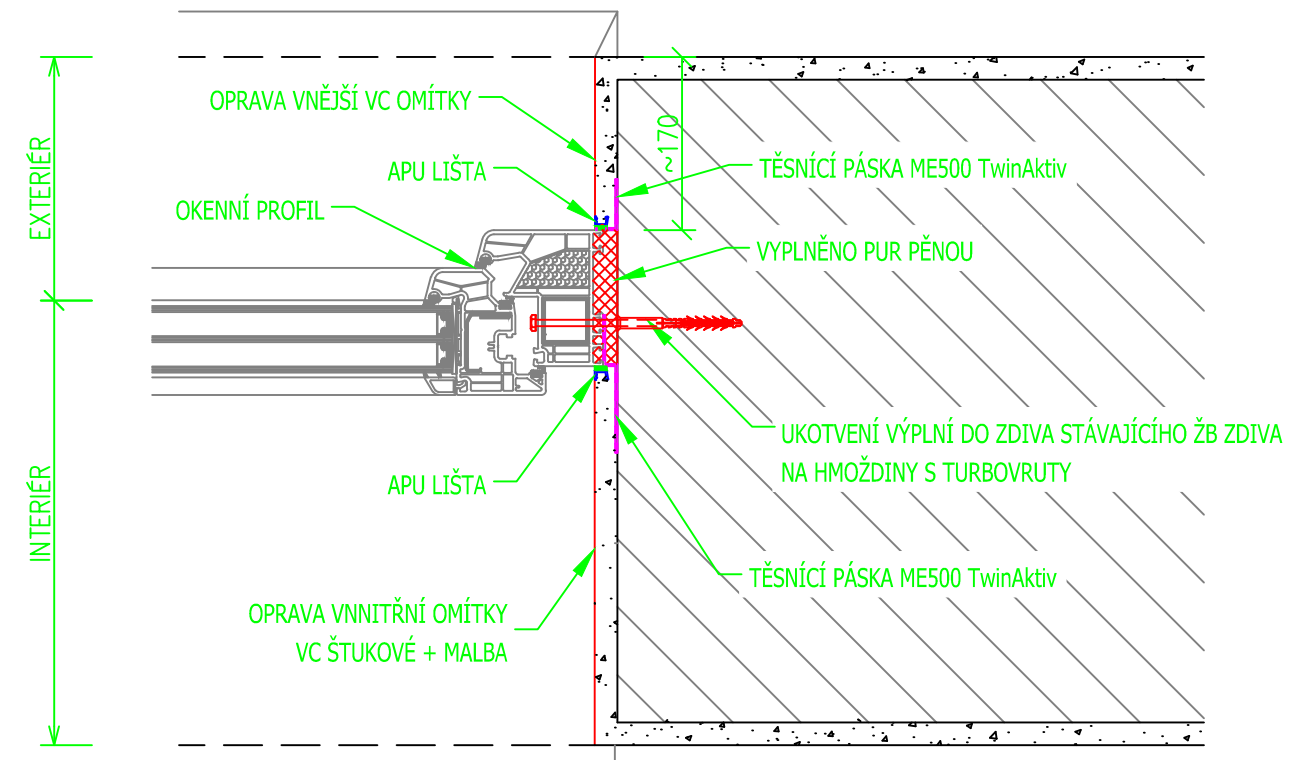


NADPRAŽÍ VÝPLNĚ OTVORU


PARAPET VÝPLNĚ OTVORU



OSTĚNÍ VÝPLNĚ OTVORU



±0,000 = úroveň stávající podlahy 1.NP

Vypracoval : Přemysl Cieslar, Beskydská 697, 739 61 Třinec mobil: +420 776 213 159 / cieslar@lay-out.cz			
Investor : Město Třinec, Jablunkovská 160, 739 61 Třinec			
Místo stavby : Obec Třinec, k.ú. Lyžbice, parc.č. 3130/2; 3130/3; 3130/4; 3130/6; 3130/7			
Název stavby : Třinecká obchodní akademie, Třinec, ul. Beskydská č.p. 1140 – výměna výplní otvorů – II. etapa		Datum vypracování : 03 / 2017	
		Stupeň dokumentace : DPS	
		Číslo zakázky : L2017-23	
		Měřítko : 1:5	
Výkres : DETAIL OSAZENÍ OKENNÍCH VÝPLNÍ		Číslo výkresu : D.20	